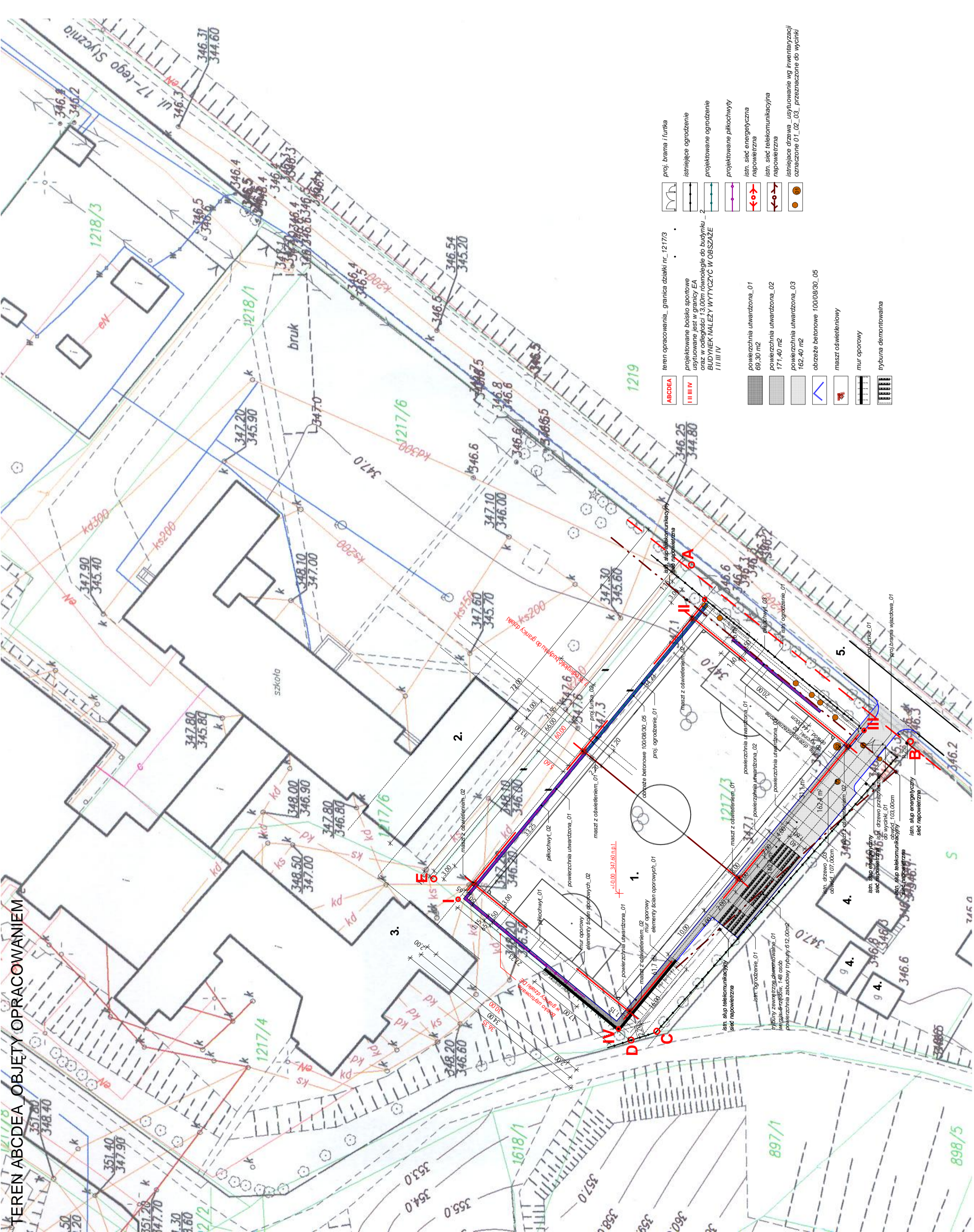
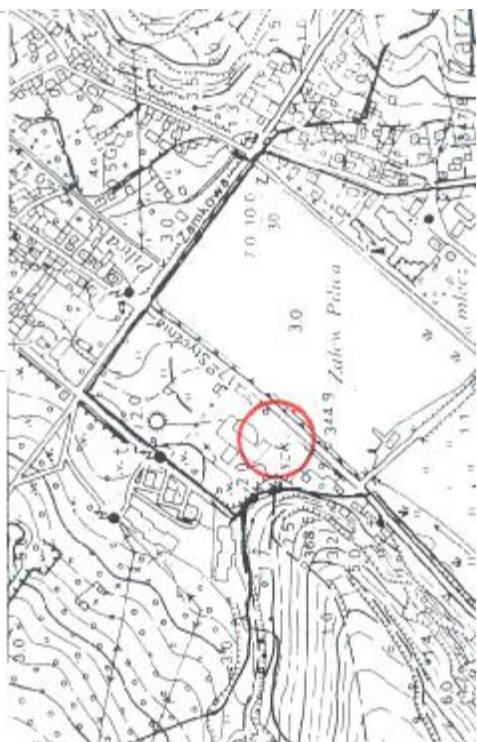


**TEREN ABCDEA OBJĘTY OPRACOWANIEM**



ORIENTACJA 1:10 000



TEMAT RYSUNKU	PROJEKT SCHEMAT FUNKCJONALNY
NAZWA OBIEKTU	Budowa boiska sportowego na terenie gminy Piliça
ADRES OBIEKTU	42-436 Piliça, ul. 17-go Sycznia
INWESTOR	Gmina Piliça ul. Żarnowiecka 46A
PZT/SF	NR RYSUNKU
01	00-02
DATA	01.2009
SKALA RYSUNKU	1:500

PRACOWNIK	PRACOWNIK
mgr inż. architekt	mgr inż. architekt
nr ewidencyjny	nr ewidencyjny
53/03/SŁOKKII	53/03/SŁOKKII
UPRAWNIENIA	UPRAWNIENIA
PPDPS	PPDPS

PRACOWNIK  
mgr inż. architekt  
nr ewidencyjny  
53/03/SŁOKKII  
UPRAWNIENIA  
PPDPS

PRACOWNIK  
mgr inż. architekt  
nr ewidencyjny  
53/03/SŁOKKII  
UPRAWNIENIA  
PPDPS

PRACOWNIK  
mgr inż. architekt  
nr ewidencyjny  
53/03/SŁOKKII  
UPRAWNIENIA  
PPDPS

UWAGA: wszelkie zmiany i uwagi należy zgłaszać pisemnie do pracownika odpowiedzialnego za realizację projektu.

BRACIDIA VB Pro PL  
NR SER. 2008-05-20/SUW0888  
Pracownia Projektowa

Microsoft Office Basic 2007  
w/Office/Ortho (CEM)  
Floor of License XTZ88319

COMBIDRAW  
GRAPHICS - SUITE 11  
NR SER. DRT1WEP1831488-H2A

PAKIER ArchCAD STRAFTI EDITION  
WERSJA PEŁNA, NR SER. 8363731  
POLISH COMMERCIAL VERSION

- teren opracowania, granica działki nr. 1217/3
- proj. brama i funkcja
- istniejące ogrodzenie
- projektowane ogrodzenie
- projektowane płochy
- istn. sieć energetyczna napowietrzna
- istn. sieć telekomunikacyjna napowietrzna
- istniejące drzewa, usytuowanie wg inwentaryzacji oznaczone 01\_02\_03, przeznaczane do wycinki
- powierzchnia utwardzona\_01 69,30 m<sup>2</sup>
- powierzchnia utwardzona\_02 171,40 m<sup>2</sup>
- powierzchnia utwardzona\_03 162,40 m<sup>2</sup>
- obrazce betonowe 100/08/30\_05
- masz z oświetleniu
- mur oporowy
- trybuna demontowana

OBJEKT :	Budowa otwartego boiska sportowego w Piliçu
ADRES INWESTORA:	Gmina Piliça ul. Żarnowiecka 46A 42-436 Piliça
ADRES OBIEKTU:	42-436 Piliça, ul. 17-go Sycznia
DZIAŁKA nr ewid.:	nr ew. 1217/3 (k.m. 10 obręb Piliça)

teren ABCDEA LEGENDA	NR DZIAŁEK	1217/3 (k.m. 10 obręb Piliça)
	rodzaj i klasa użytku	B-R
	POWIERZCHNIA DZIAŁKI	3623,00m <sup>2</sup>
		2440,00 m <sup>2</sup>
	1. PROJ. BOISKO SPORTOWE 30x60	
	2. ISTNIEJĄCY SASIEDNI BUDYNEK SZKOŁY	
	3. ISTNIEJĄCY SASIEDNI BUDYNEK SZKOŁY	
	4. ISTNIEJĄCY BUDYNEK MIESZKALNE I GOSPODARZE	
	5. DOJAZD DO DZIAŁKI, ul. 17-go Sycznia dz. nr 1632	

