

Zawiercie dnia 30.12.2020r. Nr ewid. zgł. GIII.6640.1596.2020  
 Województwo: **ŚLĄSKIE**  
 Powiat: **ZAWIERCIAŃSKI**  
 Jedn. ewidencyjna: **241607\_5, PILICA**  
 Obręb: **0017, SŁAWNIOŃ**

## MAPA DO USTANOWIENIA SŁUŻEBNOŚCI PRZESYŁU

Skala 1:1000

### WYPIS Z REJESTRU GRUNTÓW

Id dz. 241607\_5.0017.2053

Lp.	Nr rej.	Nr KW	Nr ark	Nr działki ID działki ewidencyjnej	klaso użytek	Powierzchnia (ha)	Opis służebności przesyłu uwidocznionych na mapie
1	371	CZIZ/00041581/7	2	2053 241607_5.0017.2053	ŁIV RIVb PsIV	0,6678 0,6234 0,0227	SG – pas gruntu wzdłuż sieci wodociągowej i kanalizacyjnej na działce nr 2053 o powierzchni 0,2020 ha do ustanowienia służebności przesyłu.
					<b>Razem</b>	<b>1,3139</b>	

Sporządził:

**"GEODIMETR"**  
 mgr inż. Mariusz Czech  
 42-400 Zawiercie, ul. Wyszyńskiego 2/20  
 NIP: 649-129-95-13 REGON: 240389839  
 tel. 602 319 486

GEODETA UPRAWNIONY

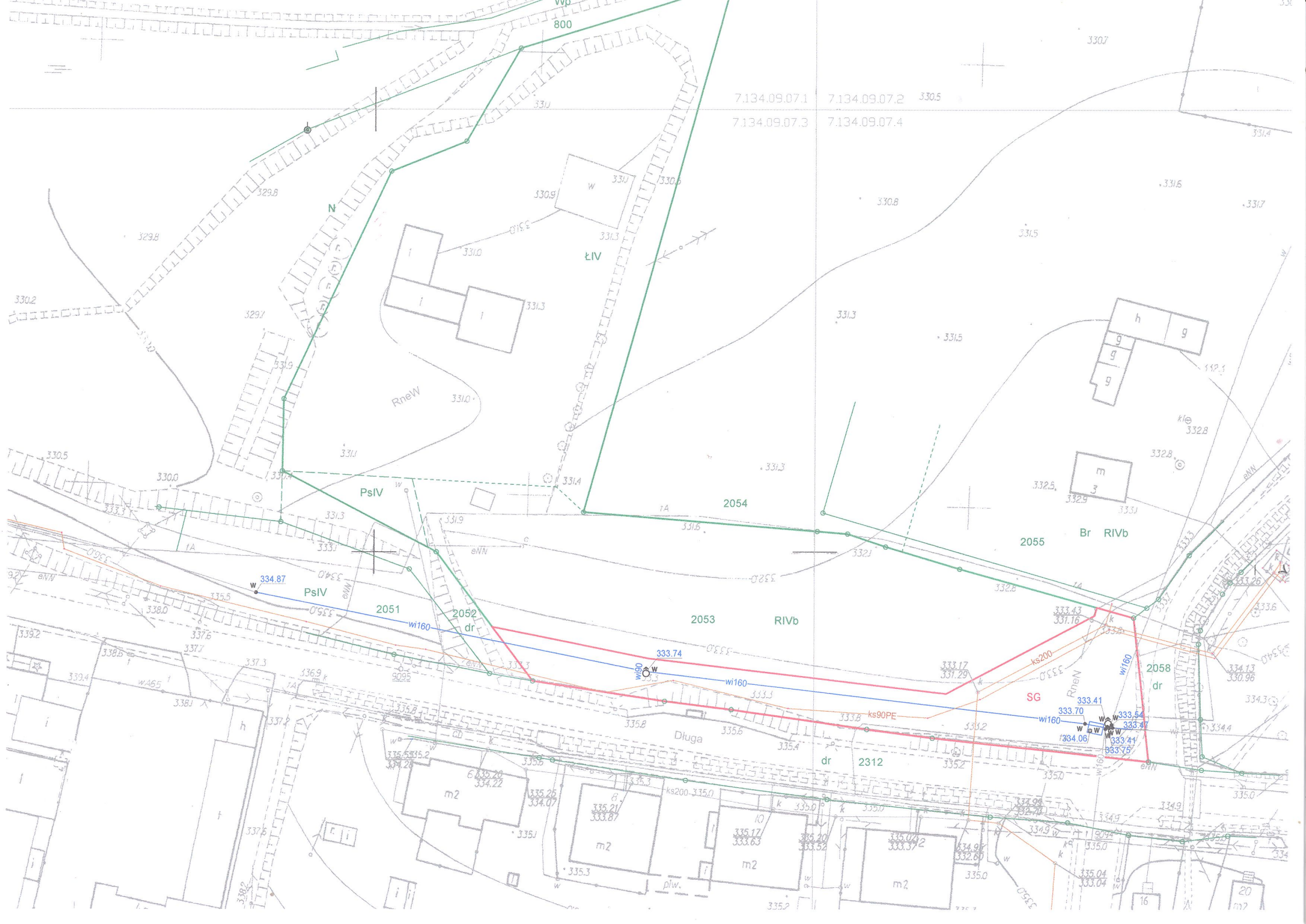
mgr inż. Mariusz Czech  
 Świadectwo Nr 18646

30. 12. 2020

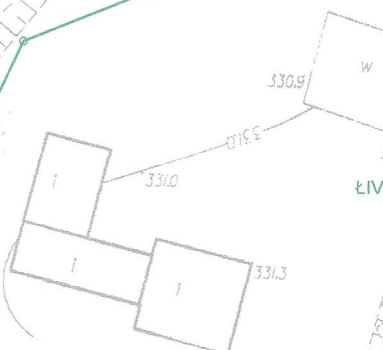
Starosta Zawierciański  
 Powiatowy Ośrodek Dokumentacji  
 Geodezyjnej i Kartograficznej w Zawierciu

Pełnienie słu. Za niniejszy dokument został opracowany w wyniku  
 prac geodezyjnych i kartograficznych. Klasyfikacja i zawartość opart  
 techniczny wpisany do ewidencji materiałów peraltwowego zasobu  
 geodezyjnego i kartograficznego.

Identyfikator ewidencyjny numeru w zasobie materiału technicznego.	P.2416.	2021-47
Forma wypisania operatu publicznego do ewidencji materiałów geod. i kart.		2021-01-15
Imię, nazwisko i podpis osoby reprezentującej urząd.	<b>Z up. STAROSTY</b> inż. <b>Małgorzata Grudańska</b> Kierownik Powiatowego Ośrodka Dokumentacji Geodezyjnej i Kartograficznej	



7.134.09.07.1 7.134.09.07.2 3305  
7.134.09.07.3 7.134.09.07.4



RneW

PsIV

2054

Br RIVb

2055

2053 RIVb

2058

Długa

2312

m2

m2

m2

m2

m2

m2

m2

m2

m2

m2

m2

m2

m2

m2

m2

m2

m2

m2

m2

m2

m2

m2

m2

m2